

# Ardèche Montgolfières, 07100 à Annonay.

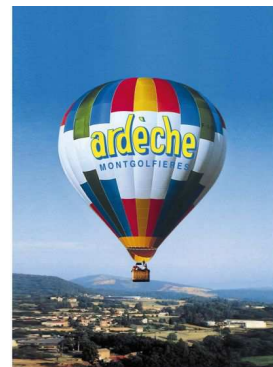


Ardèche vert (Nord)

**Un moment de vie inoubliable !**  
Embarquez à bord de nos nacelles, survolez

**Annonay, cité des inventeurs.**

Vol durée 1h garantie (*mais prévoir 3 à 4 heures de disponibilité pour participer à la préparation du ballon*) - Baptême au champagne.



**Autre activité :** Partez sur la trace des pionniers et découvrez les sensations d'un vol en biplan Renégate Spirit.

*Entreprise agréée par l'aviation civile. Pilotes professionnels*

[Baptême de l'air en vidéo.](#)

[Album photo.](#)

[Tarifs et horaires d'ouverture](#)

**Visite du site,**

<http://www.ardeche-montgolfieres.fr/>

[Ardèche Montgolfière](#)

8 rue Boissy d'Anglas

07100 Annonay

Tél : 04 75 69 39 39

# Espace Joseph Basset:

## Musée du charronnage au car

### 07690 Vanosc



Ardèche vert (Nord)

**Joseph Basset** le petit charron...devenu **constructeur de cars**, mit ses compétences et son audace à la **création d'autocars** : le fameux **Isobloc**, qui **révolutionna le transport en commun**.

Le musée retrace, par **une exposition de matériel et de véhicules**, l'histoire de cette épopée.



**[Galerie photo.](#)**

**[Tarifs et horaires d'ouverture](#)**

***Visite du site,***

**<http://www.lavanaude.org/>**

**[Musée du charronnage au car](#)**

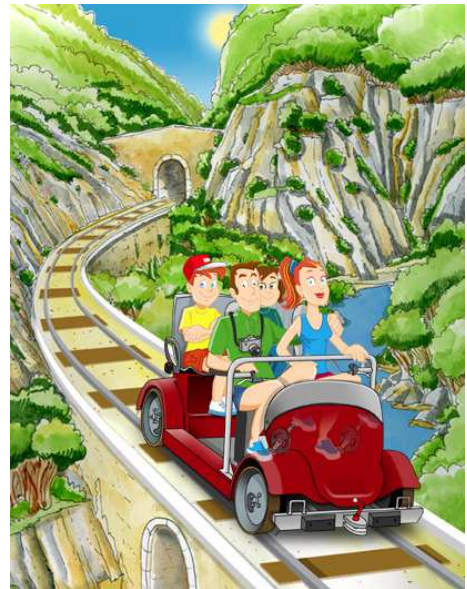
07690 Vanosc

Tél : 04 75 34 62 93 - 04 75 34 79 81

# Vélorail des Gorges du Doux, 07270 à Boucieu-le-roi.



Une **descente panoramique** pour toute la famille ! Les **vélorails** descendent **12 kilomètres** du **célèbre réseau du Chemin de fer du Vivarais**, construit à flanc de montagne **en 1891**, c'est l'unique moyen de découvrir les magnifiques paysages et ouvrages d'art **des Gorges du Doux**. Remontée à bord **d'un autorail historique de 1937!**



*Réservation fortement conseillée*

**[Vidéo sur l'activité](#)**

**[Tarifs et horaires d'ouverture](#)**

*Visite du site,*

**<http://www.velorailardeche.com/>**

**[Le vélorail des Gorges du Doux](#)**

Gare de Boucieu

07270 Boucieu le Roi

Tél : **04 75 08 20 30** -

# Château Musée de Tournon-sur-Rhône.

07300



Partez à la découverte du **Château des seigneurs de Tournon**, site classé monument



historique, servant d'écrin à un **musée de France**.

[Tarifs et horaires d'ouverture](#)

*Visite du site,*

[http://www.ville-tournon.com/index.php?option=com\\_content&view=article&id=391&Itemid=438](http://www.ville-tournon.com/index.php?option=com_content&view=article&id=391&Itemid=438)

[Le Château Musée de Tournon-sur-Rhône](#)

14, Place Auguste Faure

07300 Tournon sur Rhône

Tél : 04 75 08 10 30